



MARATHON DE HESBAYE



PETIT MANUEL DU MARATHON DE HESBAYE



Marché couvert,
rue des Combattants 1,
Hannut

RUNNING & AMBIANCE

www.marathondubw.be

Save the date 15/08/2024

HORAIRE DE DÉPART ET ARRIVÉE



HEURES DES DÉPARTS • Marathon : Départ à 8h (8am)

• **Semi-marathon :** Départ à 9h30 (9:30am)

• **10 km :** Départ à 10h30 (10:30am)

• **5km :** Départ à 11h (11am)

HEURES D'ARRIVÉE

Tous les participants doivent avoir passé la ligne d'arrivée avant 14h afin de valider leur course. (Pour les 4 distances)

VITESSE

Calcul de la vitesse minimale pour réaliser la course dans le temps imparti

• **Marathon :** 7.03 km/h OU 8'31/km

• **Semi-marathon :** 5.27 km/h OU 11'22/km

• **10 km :** 3.33 km/h OU 18'00/km

• **5km :** 2.00 km/h OU 30'00/km

ADRESSE DE DÉPART ET D'ARRIVÉE

ADRESSE DES DÉPARTS

Tous les départs se feront au marché couvert, situé rue des Combattants 1, Hannut

ADRESSE D'ARRIVÉE

Tous les parcours convergent vers le même point d'arrivée.

Situé rue des Combattants 1, Hannut

PERMANENCE DOSSARD



MERCREDI 14/08/2024

vous pourrez récupérer votre dossard entre 17h30 et 19H30.
(Marché couvert, rue des Combattants n°1, Hannut)

JEUDI 15/08/2024

Retrait des dossards le jour de la course : Jusqu'à 30 minutes avant le départ de votre course (Marché couvert, rue des Combattants n°1, Hannut)

IL EST TOUT À FAIT POSSIBLE POUR UNE PERSONNE DE RÉCUPÉRER PLUSIEURS DOSSARDS À LA PERMANENCE.

L'INSCRIPTION SUR PLACE EST POSSIBLES LE JOUR DE LA COURSE

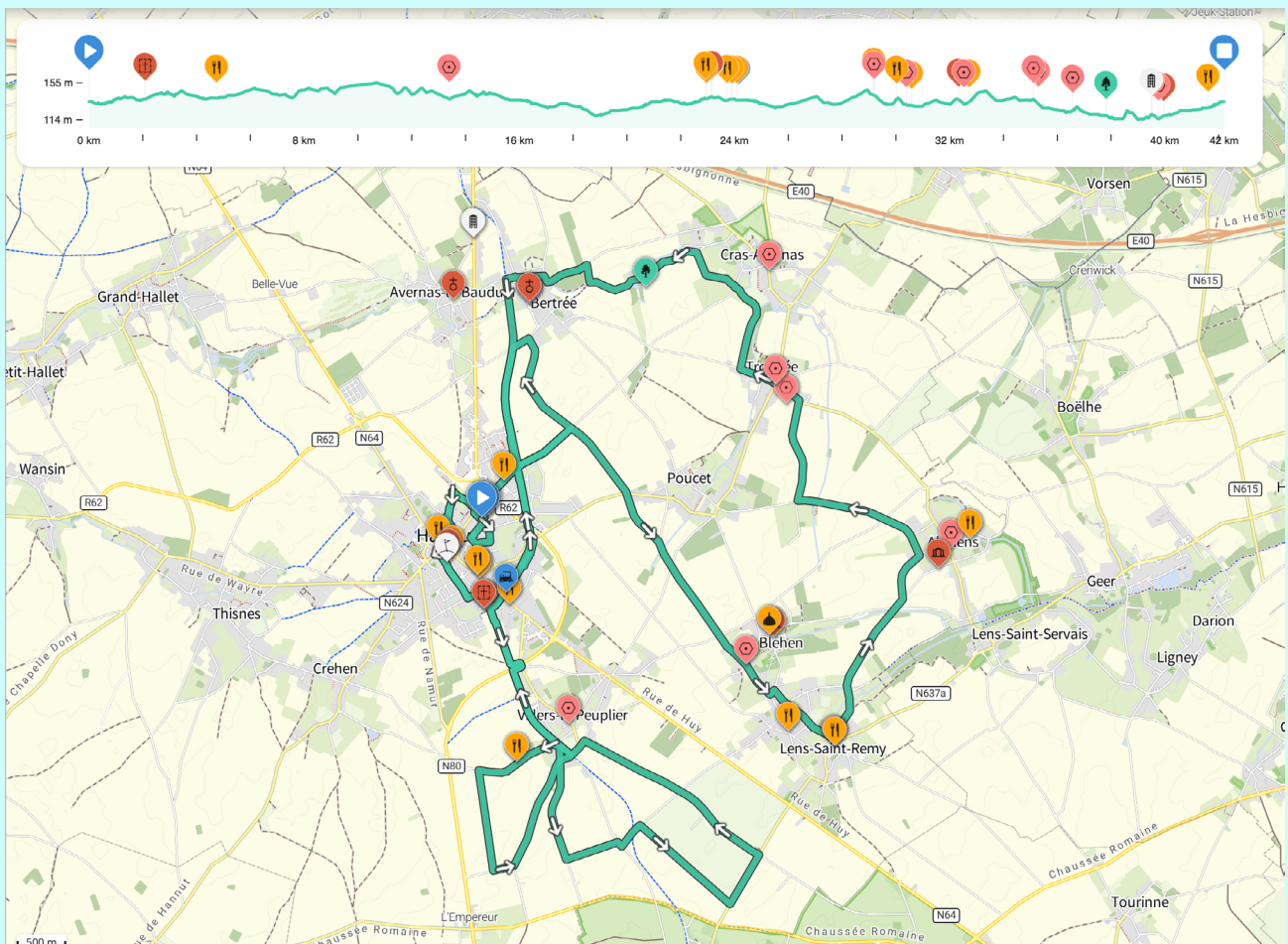
LA CONSIGNE / SACS

LA CONSIGNE :

Un système de consigne sécurisé a été mis en place pour votre confort : vous pourrez y laisser vos sacs en toute sécurité, obtenir un numéro à conserver précieusement, et le présenter pour récupérer votre sac après l'événement.

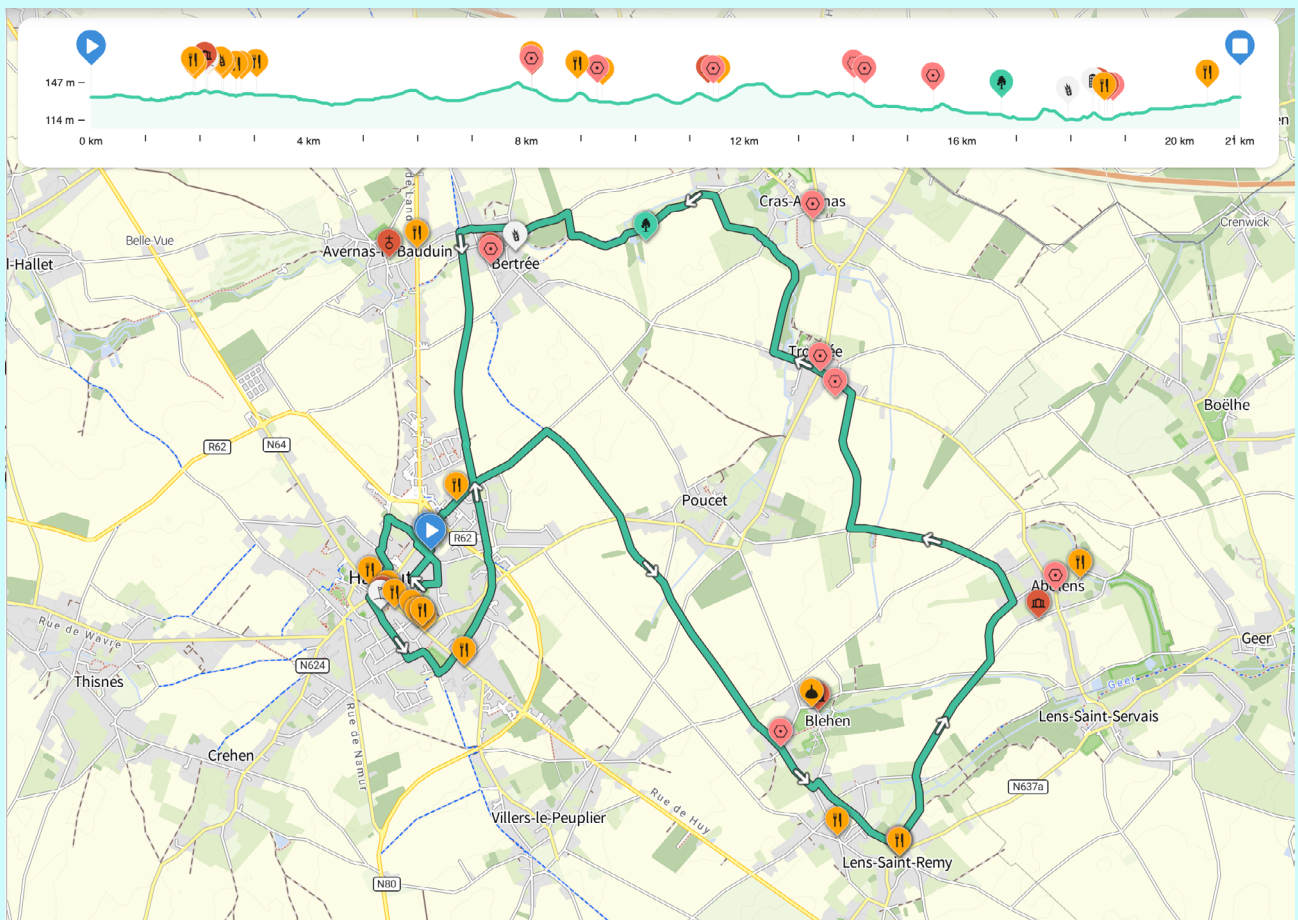
TRACÉS DES PARCOURS

MARATHON



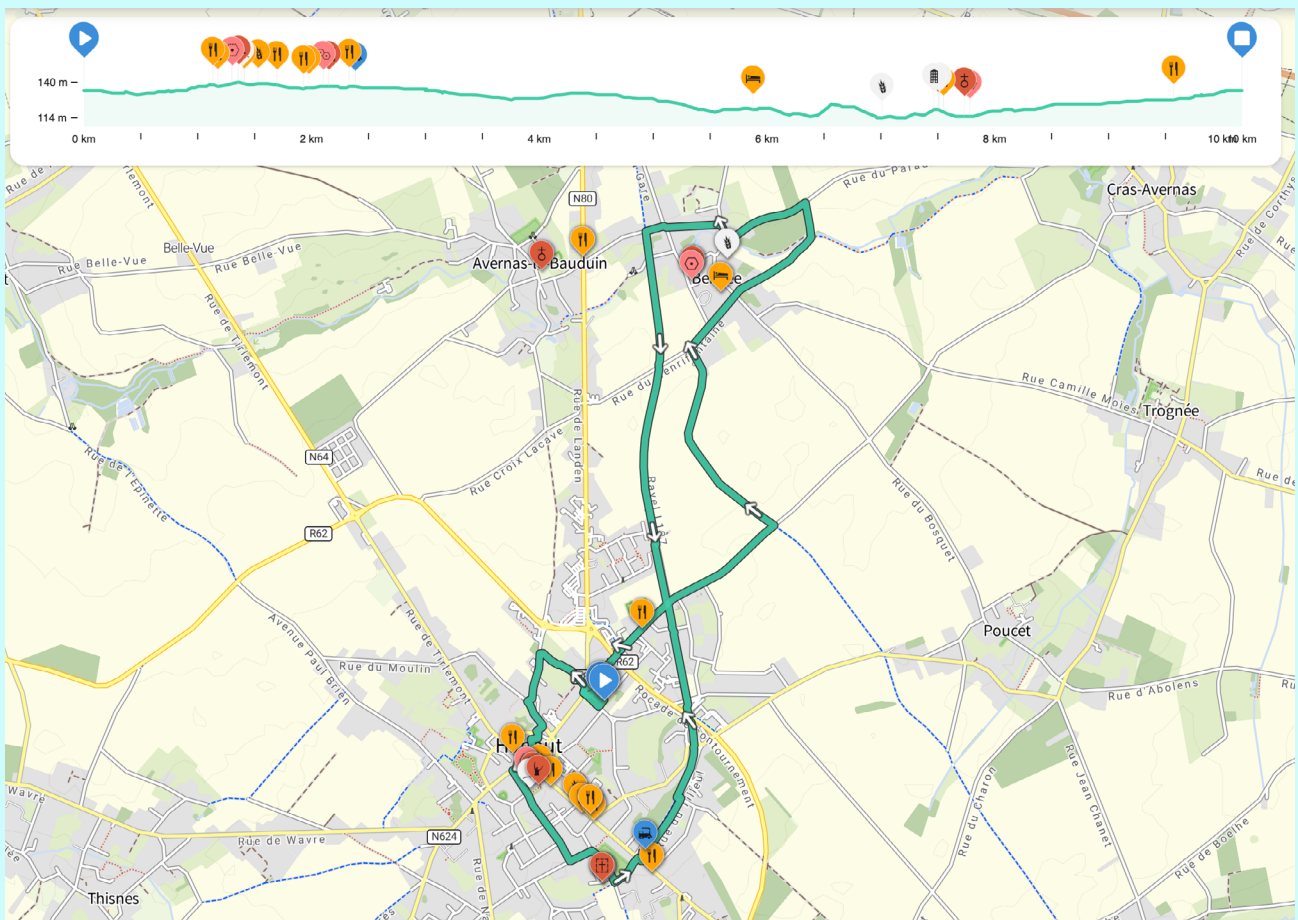
TRACÉS DES PARCOURS

SEMI-MARATHON



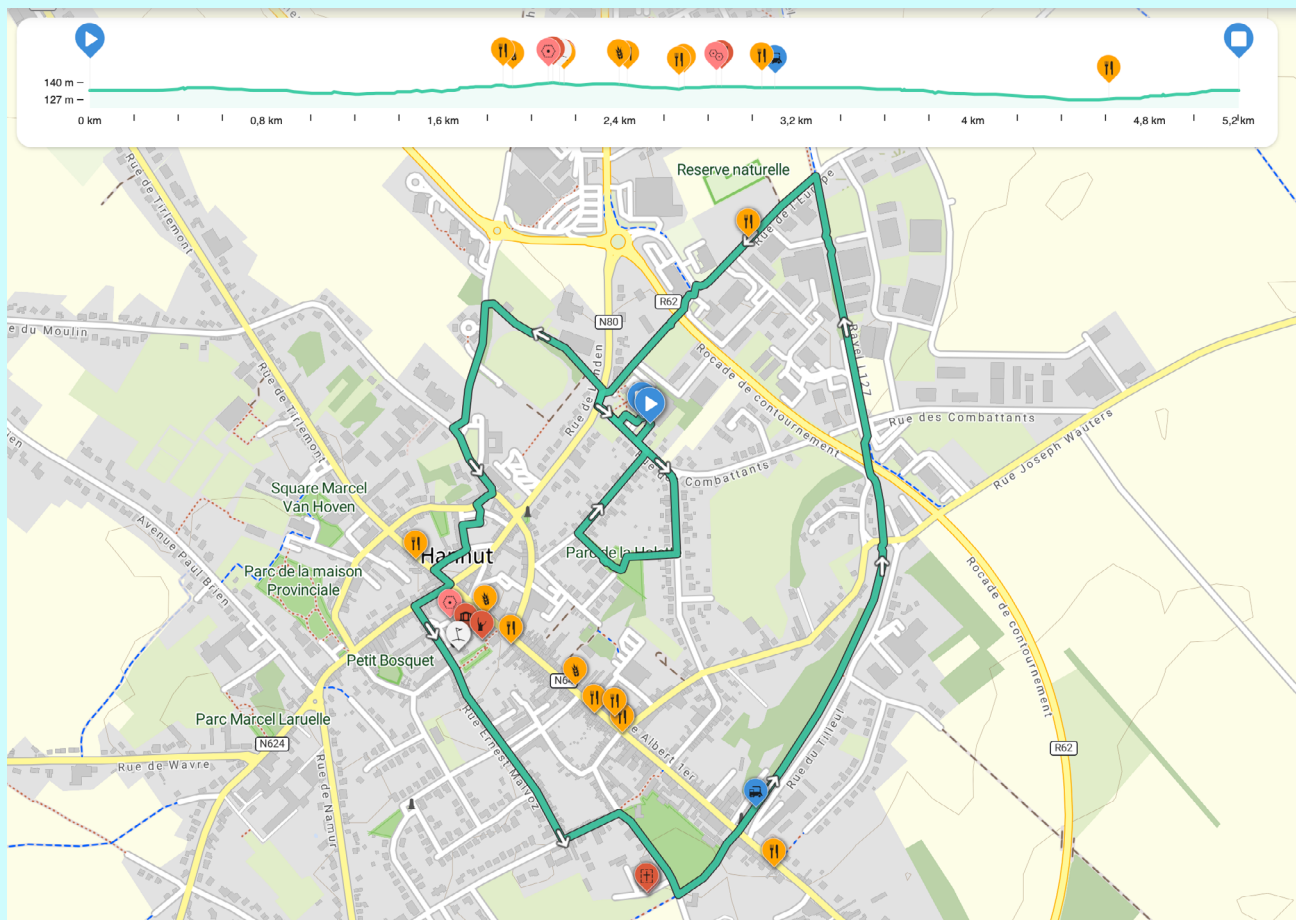
TRACÉS DES PARCOURS

LES 10 KM



TRACÉS DES PARCOURS

LES 5KM



LES RAVITOS



NOUS AVONS PREVU POUR LES RAVITOS:

- **Marathon** : 9 ravitos (Km 2,9 ; km 9,4 ; km 15,5 ; km 19 ; km 23,8 ; km 30,1 ; km 35,1 ; km 40,1 ; arrivée)
 - **Semi-marathon** : 4 ravitos (Km 2,9 ; km 9,4 ; km 14,2 ; km 19 ; arrivée)
 - **10 km** : 2 ravitos (Km 2,9 ; km 8 ; arrivée)
 - **5km** : 1 ravito (Km 2,9 ; arrivée)
- > Un ravitaillement est en outre prévu à l'arrivée!

ZONE DE DÉTENTE

Après votre arrivée, une zone de détente sera mise à votre disposition. Plusieurs masseurs/Kiné seront là pour s'occuper de vous, ainsi que des zones de confort pour vous reposer. Des sanitaires sont disponibles sur le site dans le marché couvert, qui comprend des vestiaires dont deux avec douches, tandis que le hall sportif situé à 150 mètres offre également des vestiaires tout confort avec douches et sanitaires supplémentaires.

ZONES DE PARKING



NOUS AVONS PLUSIEURS ZONES DE PARKINGS.

Note importante : Le parking du marché couvert est réservé exclusivement à la course et ne sera pas disponible pour le stationnement. Cependant, de nombreuses autres solutions de parking sont à votre disposition à proximité :

01 PARKING DE L'ACADÉMIE DE MUSIQUE

Emplacements disponibles : 50 places

Distance : Juste à côté du site

02 PARKING DE LA BIBLIOTHÈQUE

Emplacements disponibles : 30 places

Distance : 150 mètres du site

03 PARKING DU HALL SPORTIF

Emplacements disponibles : 44 places

Distance : 150 mètres du site

04 PARKING DE LA MAISON COMMUNALE

Emplacements disponibles : Environ 80 places

Distance : 200 mètres du site

05 RUE DE LANDEN

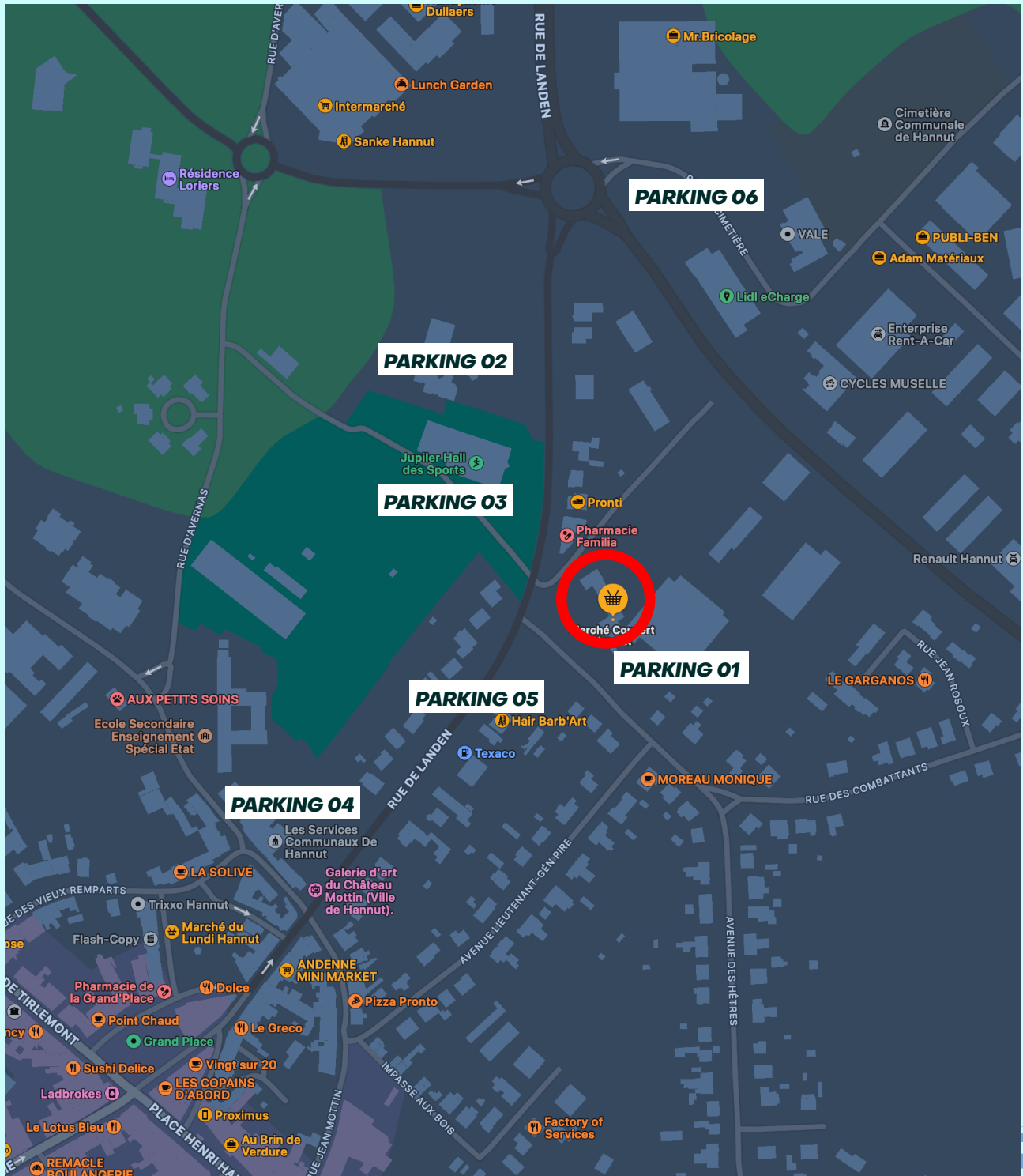
Stationnement : Disponible des deux côtés de la voirie

Distance : 75 mètres du site

06 PARKING DU MAGASIN LIDL

Distance : 250 mètres du site

ZONES DE PARKING



ACCÈS TRANSPORT EN COMMUN



BRUXELLES

DEPUIS BRUXELLES MIDI / ZUID

TRAIN DIRECTION LIÈGE-GUILLEMINS (5 ARRÊTS)

BRUSSELS - MIDI -> LANDEN

DESCENDRE À LANDEN

BUS 127 DIRECTION HUY GARE / LATINNE CENTRE 14 ARRÊTS,

DESCENDRE À HANNUT HÔTEL DE VILLE.

MARCHER 5 MIN JUSQU'AU SITE.

LOUVAIN LA NEUVE

DEPUIS LOUVAIN - LA - NEUVE GARE D'AUTOBUS

BUS 33 DIRECTION EGHEZEE CENTRE 40 ARRÊTS

DESCENDRE A EGHEZEE CENTRE

BUS 827 DIRECTION HANNUT GARE 24 ARRÊTS

DESCENDRE A HANNUT PLACE H. HALLET

MARCHER 8 MIN JUSQU'AU SITE.



BIG

THANK

YOU

